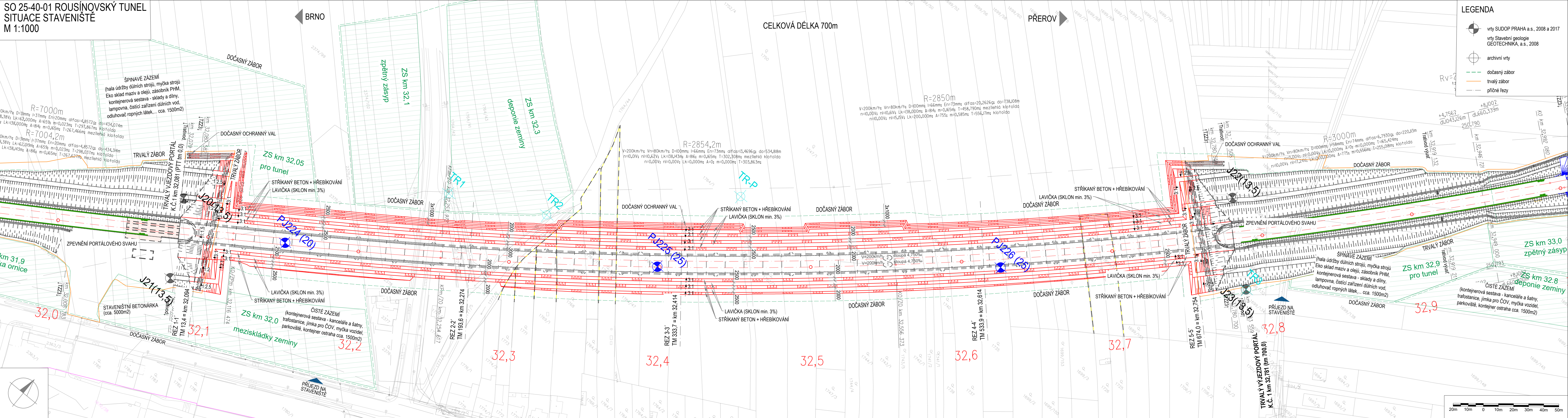


SO 25-40-01 ROUSÍNOVSKÝ TUNEL
SITUACE STAVENIŠTĚ
M 1:1000



Ministerstvo dopravy Státní fond dopravní infrastruktury	
Jiná ověření:	Paré:
Orientační schéma:	Razítko oprávněné osoby:
Revize:	Datum:
000	14. 5. 2022
Popis:	Definitivní odevzdání dokumentace
Kontroloval:	Ing. Josef Rychtecký
Stavebník/Investor:	Správa železnic, státní organizace
Adresa:	Dlážděná 1003/7, 110 00 Praha 1
Zástupce investora:	Stavební správa východ
Adresa:	Nerudova 773/1, 779 00 Olomouc
Zhotovitel díla:	Společnost AFRY CZ + SUDOP B
Adresa:	Magistrů 1275/13, 140 00 Praha 4
Kontakt:	T: +420 277 005 500 E: afrycz@afry.com
Zhotovitel objektu:	Společnost AFRY CZ
Adresa:	Magistrů 1275/13, 140 00 Praha 4
Kontakt:	T: +420 277 005 500 E: afrycz@afry.com
Hlavní projektant (HIP):	Ing. Radoslav Molák
Specialista:	Ing. Josef Rychtecký
Název stavby/akce:	Modernizace trati Brno - Přerov, 2. stavba Blažovice - Vyškov
Označení investora:	S621500587
Označení zhotovitele:	21064-01-0722
Název části:	Tunely
Označení části:	D.2.1.7
Název objektu/díle části:	t.ú. Holubice - Rousínov, Rousínovský tunel
Označení objektu/komplexu:	SO 25-40-01
Název přílohy:	Situace staveniště
Označení přílohy:	-
Odpovědný projektant:	Zpracovatel přílohy:
Ing. Tomáš Chytil	Ing. Michal Steiner
Kraj:	Katastrální území:
Jihomoravský	Rousínov u Vyškova [741922]
Označení investora:	Stupeň dokumentace: Číslo:
5 6 2 1 5 0 0 5 8 7	D Ú R X - 0 2 1 0 7 - 5 0 2 5 4 0 0 1 - X X - 2 - 1 0 2 - 0 0 0
Objekt:	Příloha:
Stupeň dokumentace: Číslo:	Podpis:
14. 7. 2022	Revize: